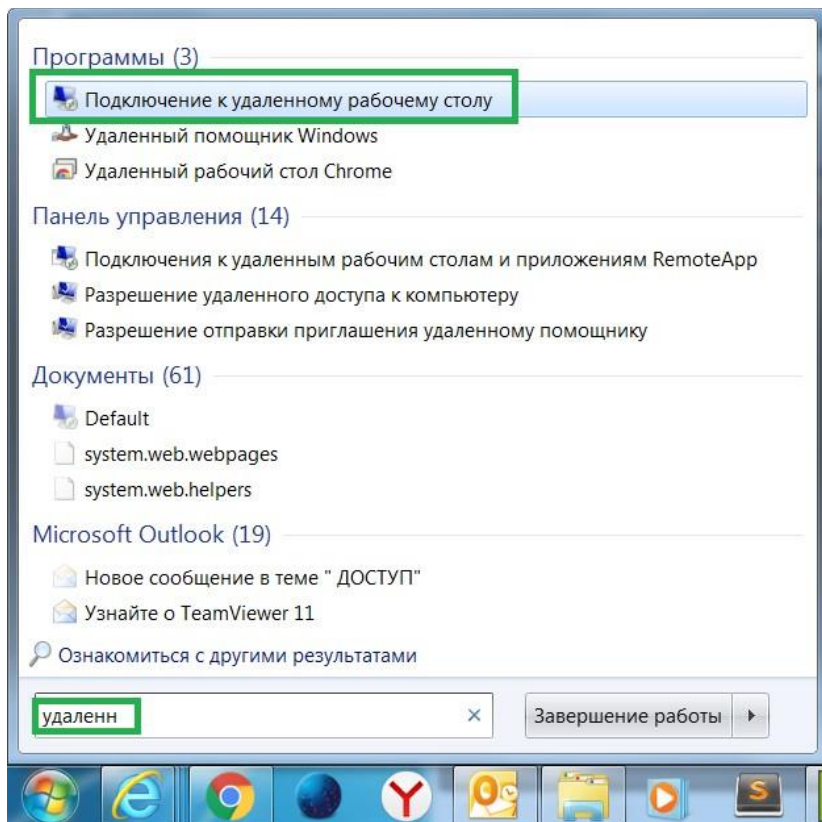
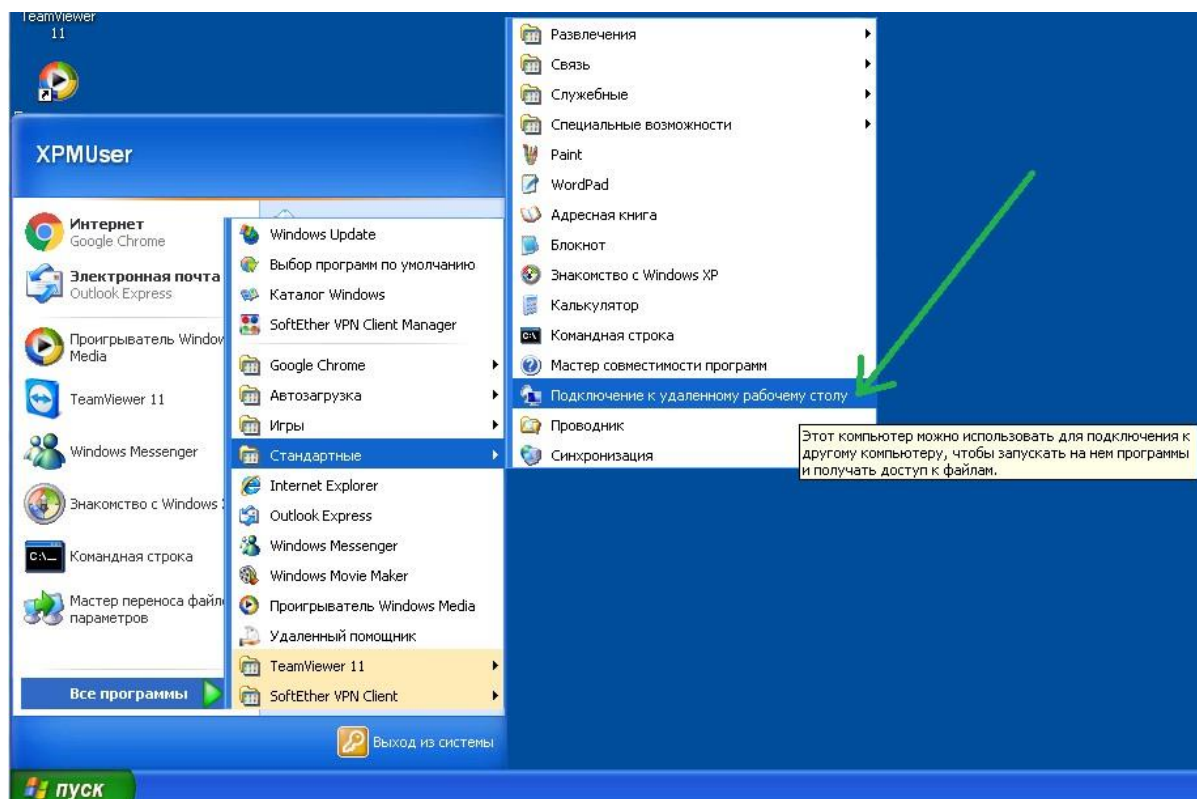


## Запустить системное «Подключение к удаленному рабочему столу»

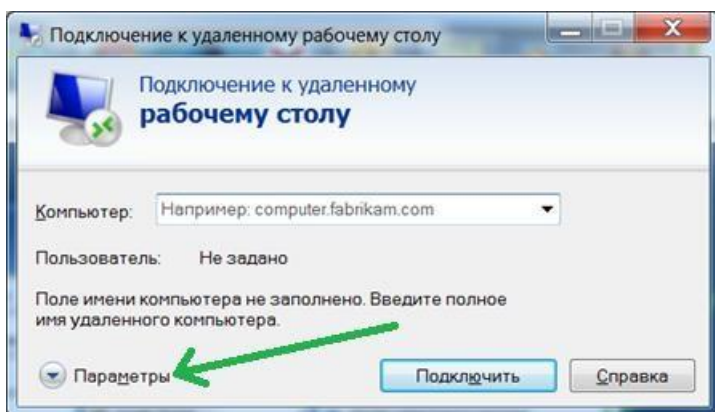
Windows 7:



Windows XP (поддерживается только SP3):

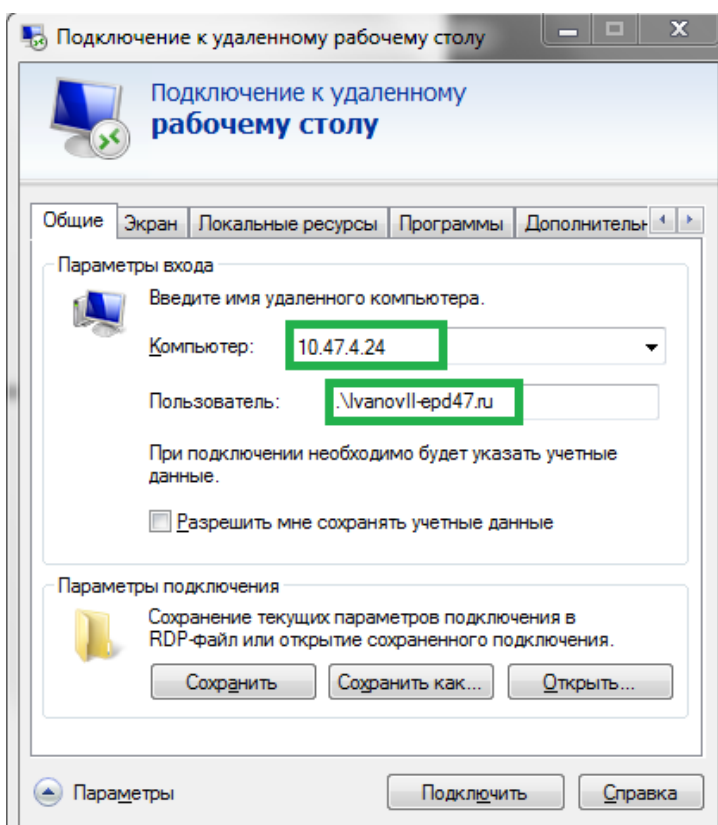


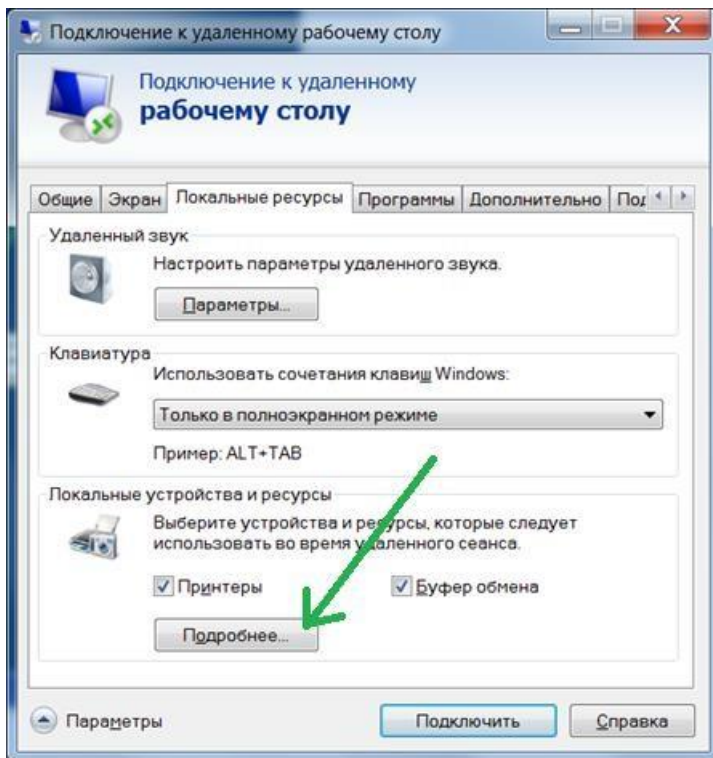
## Настроить удаленное подключение



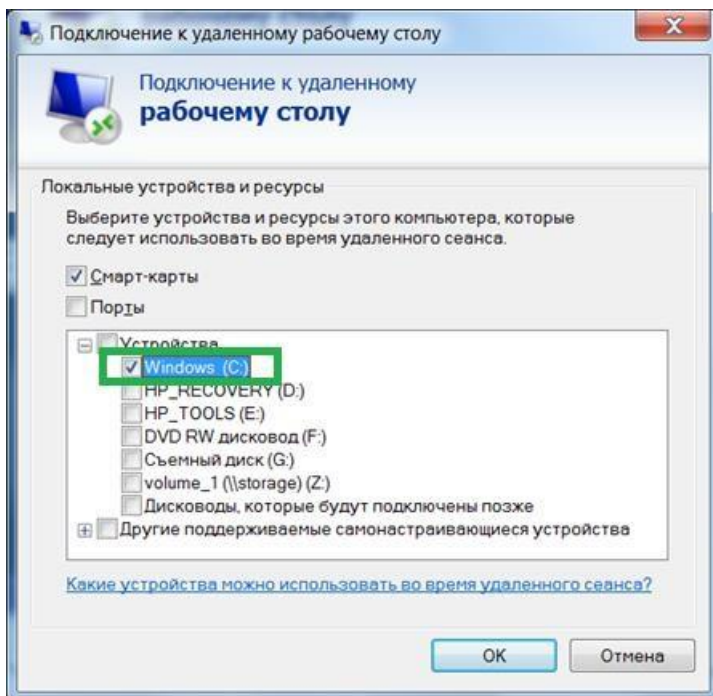
Компьютер = 10.47.4.24

Пользователь = .\Наименование эл. почтового адреса пользователя, но вместо знака «@» знак «-»



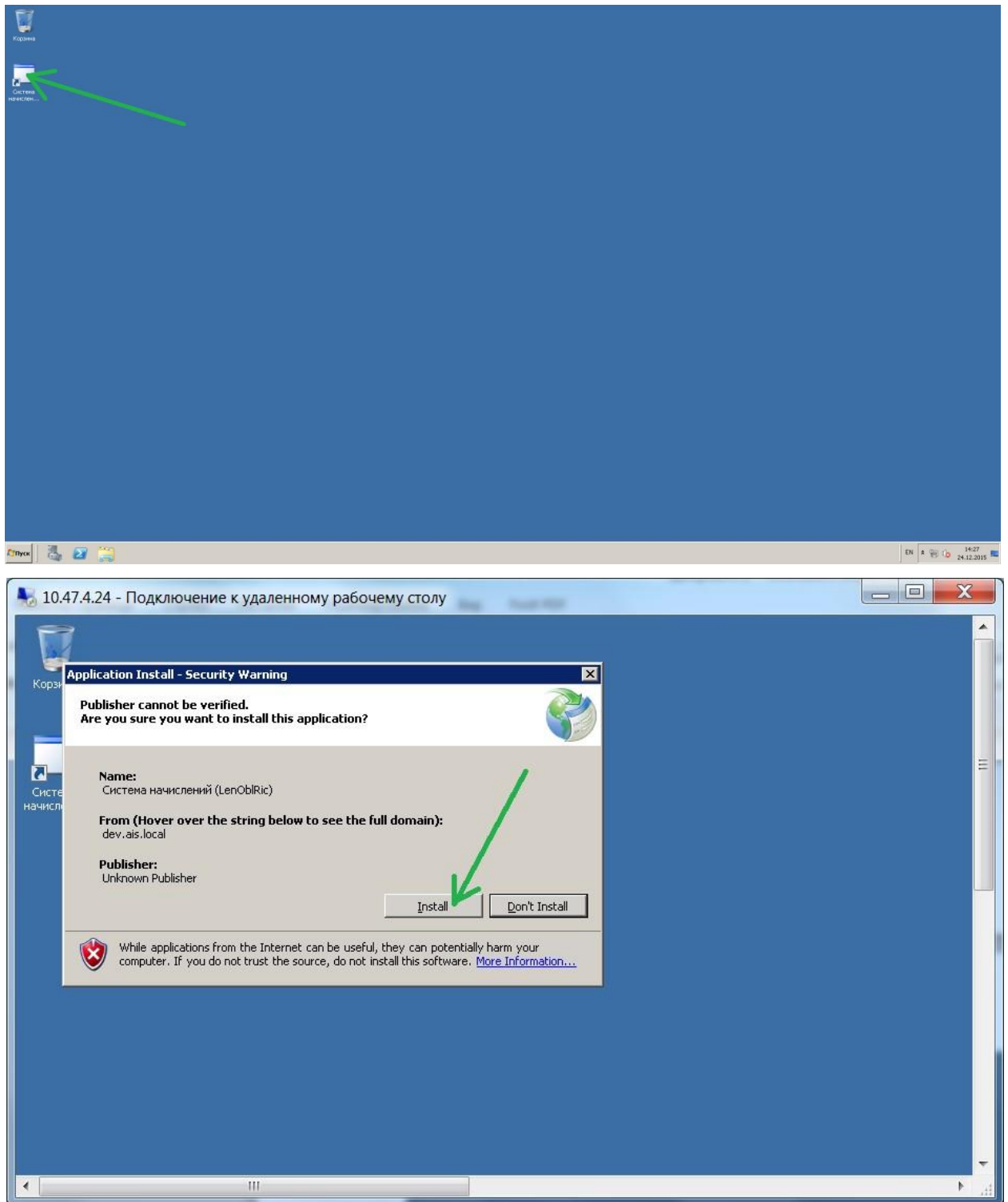


Для сохранения отчетов на локальном ПК необходимо указать доступ к локальному диску:



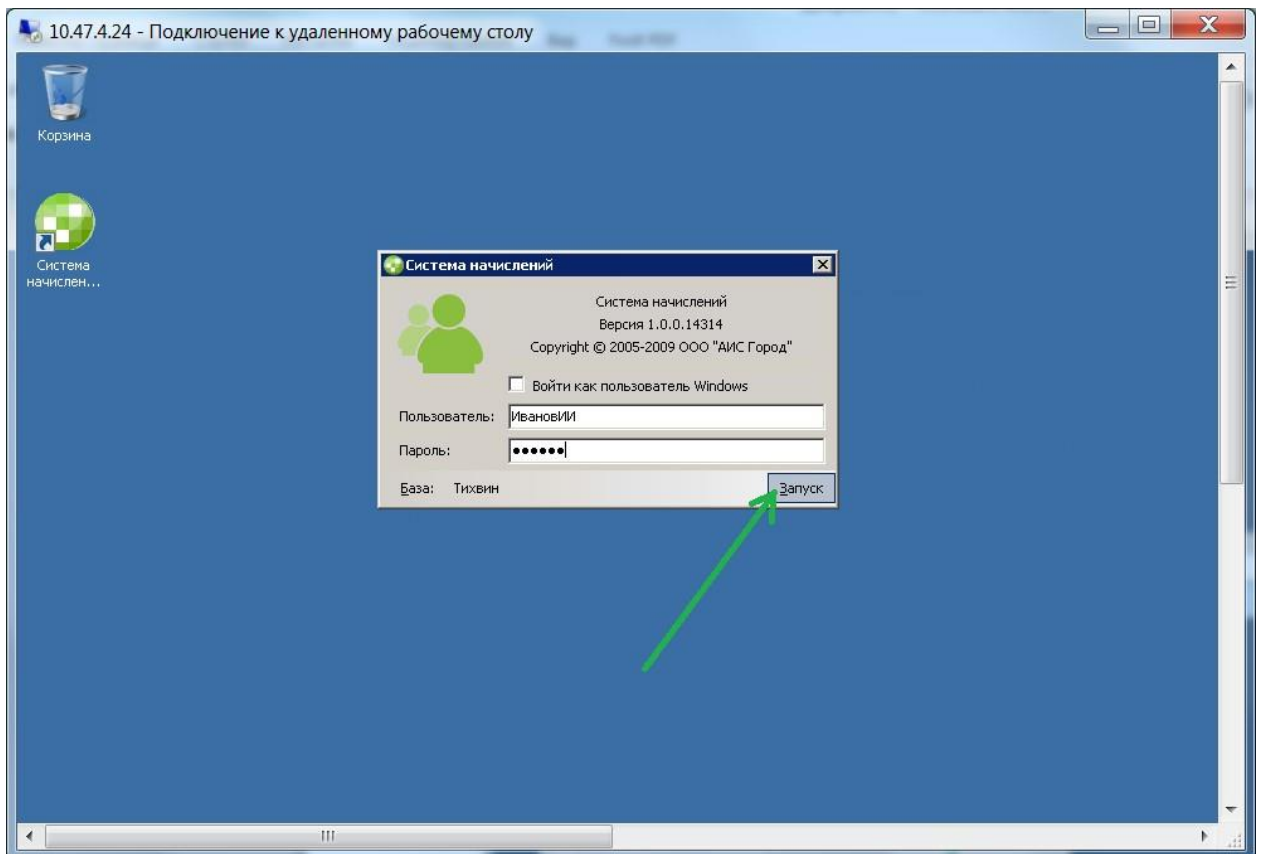
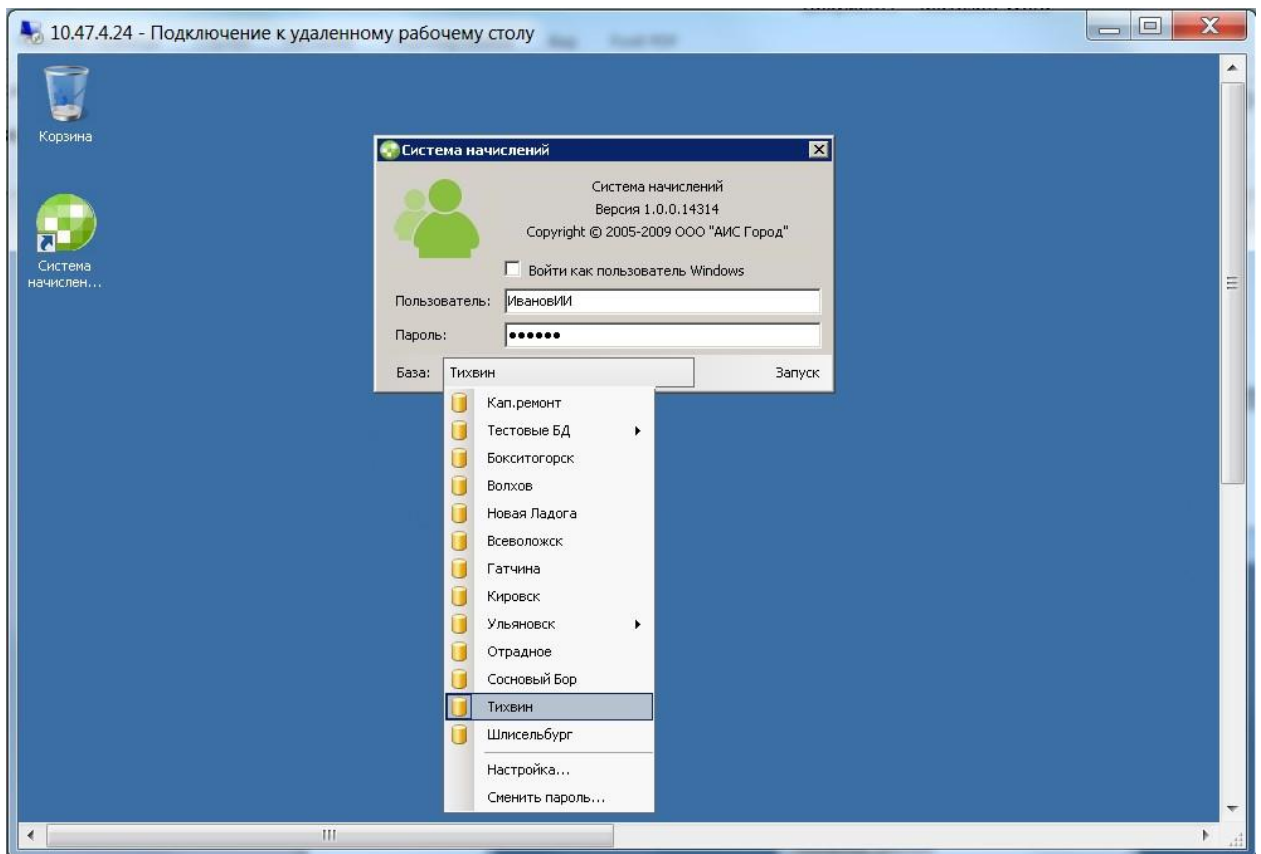
Нажать кнопки «Ок» и «Подключить».

**Запустить Систему начисления**

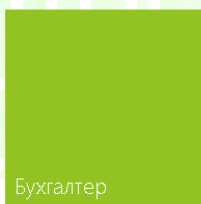


Пользователь = Фамилия и инициалы пользователя без точек и пробелов Пароль

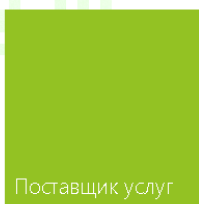
= Отправляется по почте



## Система начислений



Бухгалтер



Поставщик услуг

